



SISTEMA FLESSIBILE MULTISPLIT

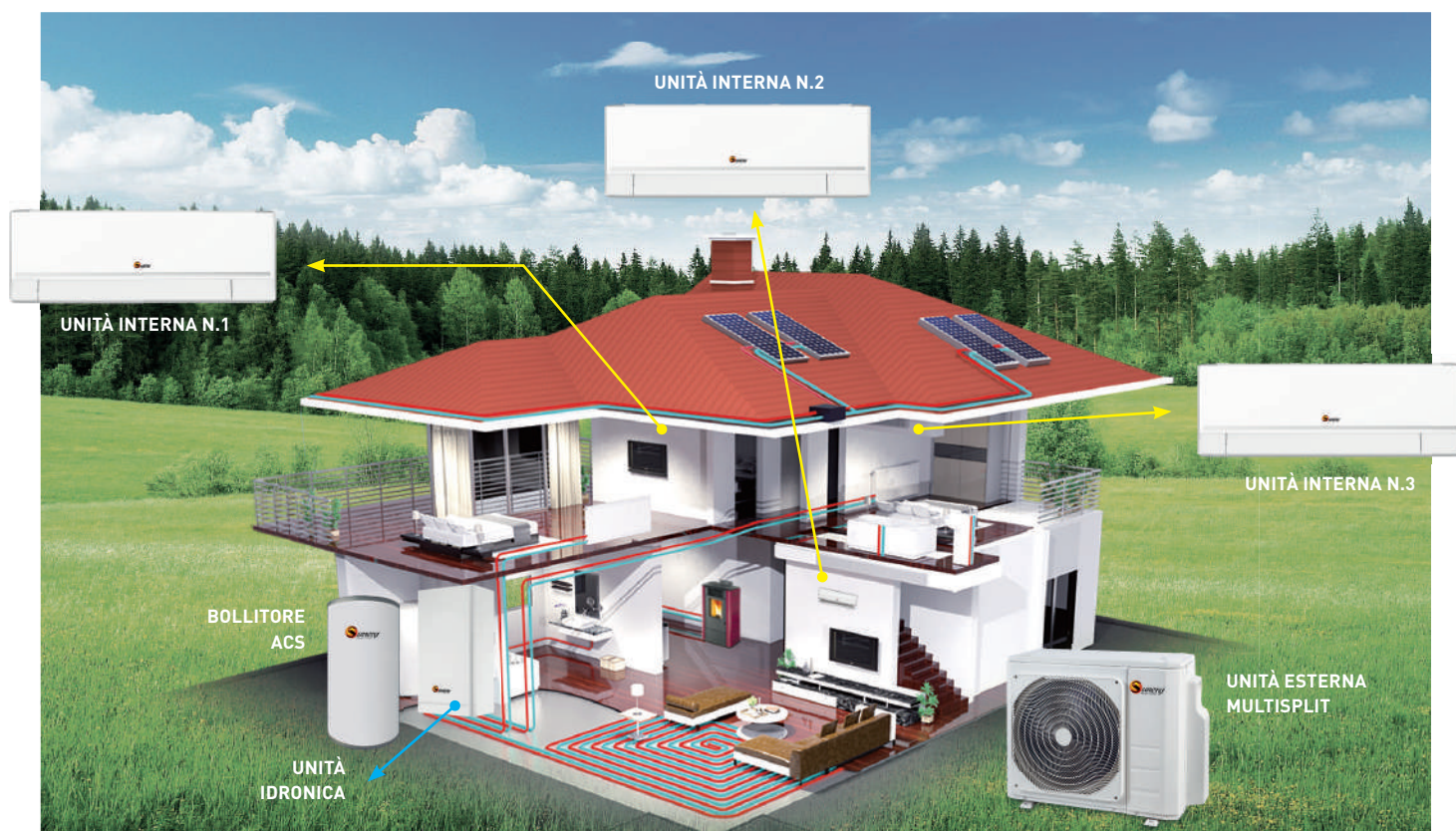
LINEA RESIDENZIALE E COMMERCIALE





SISTEMA FLESSIBILE MULTISPLIT

LINEA RESIDENZIALE E COMMERCIALE



IL SISTEMA ALL-IN-ONE COMPATTO ED EFFICIENTE CHE FORNISCE RISCALDAMENTO, RAFFRESCAMENTO E ACQUA CALDA SANITARIA CON UN'UNICA UNITÀ ESTERNA MULTISPLIT

COMPATIBILITÀ AL 100%

La gamma delle nostre unità interne, offre soluzioni complete per qualsiasi tipologia di ambiente, sia esso residenziale che commerciale. Le varie unità interne della linea residenziale e commerciale, consentono di essere facilmente abbinati e sono compatibili tra loro al 100%.

COMPONI IL TUO IMPIANTO

La flessibilità di un impianto completo, composto dalla selezione di varie tipologie di prodotto.



1 UNITÀ ESTERNA

per raffrescare e riscaldare sfruttando le risorse rinnovabili. Facile installazione e minimo ingombro, è possibile collegare 1 unità idronica e fino a 3 unità interne ad espansione diretta.

3 UNITÀ INTERNE

Fino a 3 unità interne selezionabili tra le varie tipologie: parete, console, pavimento/soffitto, cassetta e canalizzato.

1 UNITÀ IDRONICA

Modulo idronico per riscaldamento e produzione ACS, dimensione compatte e contenute, facile da installare, non richiede interventi rilevanti di ristrutturazione.

1 BOLLITORE ACS

L'unità multisplit lavora in abbinamento con l'unità interna idronica per produrre ACS e stoccare l'acqua all'interno del bollitore ACS.

UN'UNICA SOLUZIONE VINCENTE

Un'unica unità esterna per un sistema unico, completamente integrato e innovativo sul mercato



Refrigerant gas

Raffrescamento tramite espansione diretta:

match con unità a parete, cassetta, canalizzata, console, pavimento soffitto

Riscaldamento tramite espansione diretta:

match con unità a parete, cassetta, canalizzata, console, pavimento soffitto

Riscaldamento idronico tramite impianto radiante, fan coil, radiatori

Produzione ACS (tramite accumulo ACS)

per la produzione di acqua calda sanitaria

TECNOLOGIA A PORTATA DI MANO



APP NETHOME PLUS

Per il controllo degli split



amazon alexa

Per il controllo vocale



La connettività oramai è sempre a portata di mano, ecco perchè disponiamo di un apposito kit Wi-Fi e di un'App dedicata, semplice e intuitiva, per il controllo e il funzionamento dei climatizzatori in ogni situazione, anche da remoto tramite smartphone o tablet.

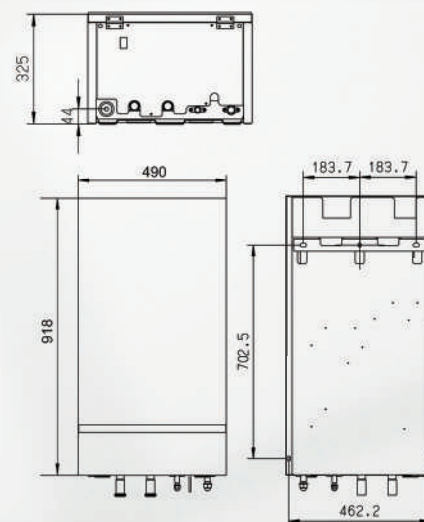
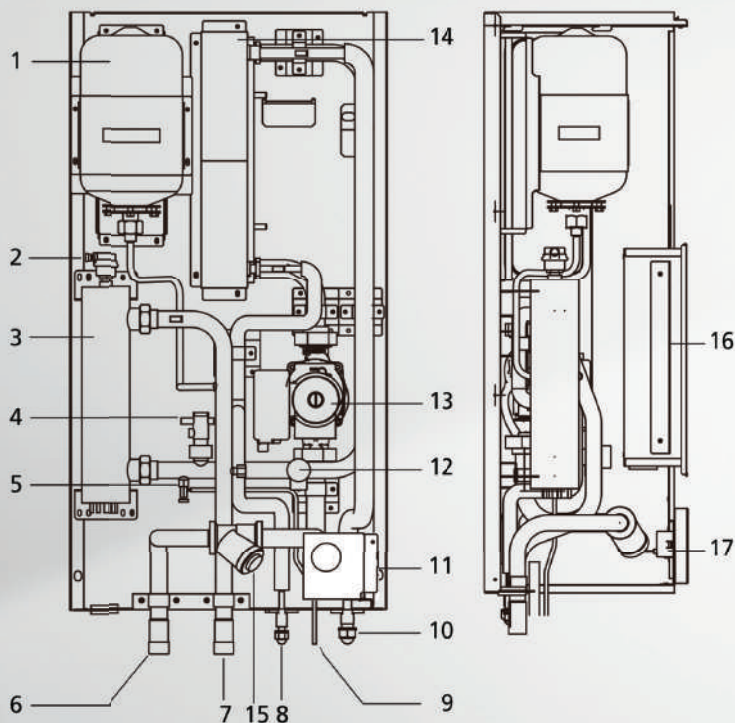
I climatizzatori sono inoltre controllabili con comandi vocali grazie alla compatibilità con Amazon Alexa.

L'App Net Home Plus è scaricabile gratuitamente da Google Play e App Store e facilmente installabile con un click.



UNITÀ IDRONICA

Per riscaldamento e produzione di acqua calda sanitaria



- | | |
|--------------------------------------|--------------------------------------|
| 1. Vaso di espansione | 10. Connessione gas refrigerante |
| 2. Valvola di sfiato aria automatica | 11. Manometro |
| 3. Riscaldatore supplementare | 12. Valvola di sicurezza |
| 4. Flussostato | 13. Pompa di circolazione |
| 5. Valvola scarico | 14. Gas Refrigerante |
| 6. Ingresso acqua | / scambiatore a piastre |
| 7. Mandata acqua | 15. Filtro a Y (filtro interno) |
| 8. Connessione liquido refrigerante | 16. Scatola elettronica di controllo |
| 9. Drenaggio condensa | 17. Scatola di cablaggio |

DATI TECNICI

UNITÀ IDRONICA NMTXHI8HP24



IN COMBINAZIONE CON 1 BOLLITORE ACS:

ASSOCIAZIONE NECESSARIA SE SI DESIDERA ACQUA CALDA SANITARIA



150 L



200 L



300 L

		Alimentazione	Ph-V-Hz	220-240V- 50Hz, 1Ph
Aria Acqua	Riscaldamento (A+7°C, LW35°C)	Capacità	Btu/h	27296
		Capacità	kW	8
		Alimentazione in entrata	kW	1,8
		COP	W/W	4,4
	Riscaldamento (A+7°C, LW55°C)	Capacità	Btu/h	27296
		Capacità	kW	8
		Alimentazione in entrata	kW	3,3
		COP	W/W	2,4
	Riscaldamento (A+2°C, LW35°C)	Capacità	Btu/h	27296
		Capacità	kW	8
Alimentazione in entrata		kW	2,6	
COP		W/W	3,1	
Riscaldamento (A+2°C, LW55°C)	Capacità	Btu/h	27296	
	Capacità	kW	8	
	Alimentazione in entrata	kW	3,8	
	COP	W/W	2,1	
Riscaldamento (A+7°C, LW35)	Classe efficienza energetica		A++	
	SCOP		4,26	
Riscaldamento (A+7°C, LW55)	ns	%	167	
	Classe efficienza energetica		A+	
Riscaldamento (A+7°C, LW55)	SCOP		2,93	
	ns	%	114	
Unità Idronica	Dimensioni (LxPxH)		mm	918x490x325
	Imballo (LxPxH)		mm	1055x570x415
	Peso Netto / Lordo		kg	56/64
	Resistenza elettrica	Potenza	W	3100
		Corrente	A	13,5
	Livello pressione sonora		dB(A)	32
Livello potenza sonora		dB(A)	44	
Range (ATW) Temperatura Interna	Riscaldamento	Temperatura ambiente	°C	0-43
		Temperatura di flusso	°C	25-60
	Acqua calda sanitaria	Temperatura di flusso	°C	35-55


 Gas
refrigerante

 Full
inverter

 UNITÀ ESTERNA MULTISPLIT
TRIAL

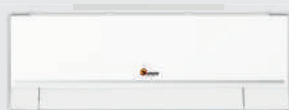
 UNITÀ ESTERNA MULTISPLIT
QUADRI

			NMTXT030HP24	NMTXQ039HP24
RAFFREDDAMENTO	Capacità nominale	Btu/h	27000	36000
	Capacità nominale	W	7920	10550
	Input	W	2430	3280
RISCALDAMENTO	Capacità nominale	Btu/h	28000	37000
	Capacità nominale	W	8210	11000
	Input	W	2120	2820
Alimentazione		V-Ph-Hz	220-240, 1, 50	220-240, 1, 50
Massima potenza assorbita		W	3600	4600
Corrente massima		A	17,5	21,5
Portata d'aria		m ³ /h	2700	4000
Livello pressione sonora		dB(A)	54,0	63,0
Livello potenza sonora		dB(A)	67,0	67,0
Dimensioni (LxPxH)		mm	845x363x702	946x410x810
Imballo (LxPxH)		mm	965x395x775	1090x500x875
Peso Netto / Lordo		kg	51,1/55,8	68,8/75,6
Max numero di unità interne			3	4
REFRIGERANTE				
Refrigerante	Tipo		R32	R32
	GWP		675	675
	Carica di Refrigerante	kg	1,72	2,10
Tubo refrigerante	Liquido / Gas	mm (inch)	3xØ6,35(3x1/4") 3xØ9,52(3x3/8")	4xØ6,35(4x1/4") / 3xØ9,52(3x3/8") + 1xØ12,7(1x1/2")
	Lunghezza max per tutte le unità	m	60	80
	Lunghezza max per una unità interna	m	30	35
	Differenza massima altezza tra unità interna/esterna	m	15	15
	Differenza massima altezza tra unità interne	m	10	10
	Quantità precarica	m	22,5	30
	FGAS addizionale	g/m	12,0	12,0
Range temperatura	Raffrescamento	°C	-15-50	-15-50
	Riscaldamento	°C	-15-24	-15-24

COMBINAZIONI UNITÀ INTERNE

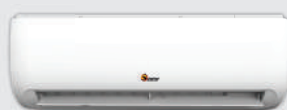
LE UNITÀ INTERNE SONO SELEZIONABILI TRA LE VARIE TIPOLOGIE:
PARETE, CONSOLE, PAVIMENTO / SOFFITTO, CASSETTA E CANALIZZATO.

1 UNITÀ	2 UNITÀ	3 UNITÀ	4 UNITÀ
UNITÀ IDRONICA	UNITÀ IDRONICA + 9	UNITÀ IDRONICA + 9 + 9	UNITÀ IDRONICA + 9 + 9 + 9
	UNITÀ IDRONICA + 12	UNITÀ IDRONICA + 9 + 12	UNITÀ IDRONICA + 9 + 9 + 12
	UNITÀ IDRONICA + 18	UNITÀ IDRONICA + 12 + 12	UNITÀ IDRONICA + 9 + 9 + 18
		UNITÀ IDRONICA + 9 + 18	UNITÀ IDRONICA + 9 + 12 + 12
		UNITÀ IDRONICA + 12 + 18	UNITÀ IDRONICA + 9 + 12 + 18
		UNITÀ IDRONICA + 18 + 18	UNITÀ IDRONICA + 12 + 12 + 12
			UNITÀ IDRONICA + 12 + 12 + 18



NUOVO PARETE
ALTA EFFICIENZA

9000 - 12000 - 18000



PARETE
ALTA EFFICIENZA

18000



PARETE
TREND

9000 - 12000 - 18000



CONSOLE

12000 - 17000



PAVIMENTO E SOFFITTO

18000



CASSETTA

12000 - 18000



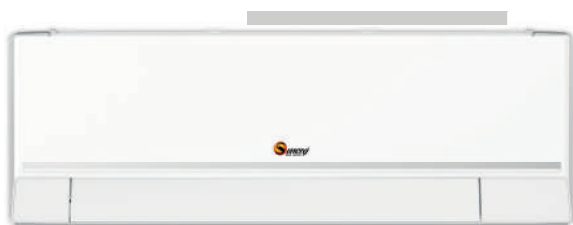
CANALIZZATA

12000 - 18000

DATI TECNICI

UNITÀ INTERNA NUOVO PARETE ALTA EFFICIENZA

9000 / 12000 / 18000 BTU/h



STANDARD



App
Wi-Fi



Gas
refrigerante



Full
inverter



Wi-Fi
incluso

			9000 BTU/H	12000 BTU/H	18000 BTU/H
RAFFREDDAMENTO	Capacità nominale (min-max)	Btu/h	9300 (4500 - 13000)	12000 (4500 - 13500)	18000 (6600 - 21000)
	Capacità nominale (min-max)	kW	2,72 (1,32 - 3,81)	3,52 (1,32 - 3,96)	5,27 (1,93-6,16)
	Potenza elettrica assorbita (min-max)	kW	0,61 (130 - 1200)	0,92 (130 - 1250)	1,45 (150 - 2000)
	EER		4,40	3,80	3,64
	Pdesignc	kW	2,70	3,50	5,30
	SEER	W/W	9,50	8,50	7,10
	Classe Efficienza Energetica		A+++	A+++	A++
RISCALDAMENTO	Capacità nominale (min-max)	Btu/h	10700 (3000 - 15000)	13500 (3000 - 15500)	19000 (4400 - 20200)
	Capacità nominale (min-max)	kW	3,13 (0,88 - 4,40)	3,96 (0,88 - 4,54)	5,57 (1,29 - 5,92)
	Potenza elettrica assorbita (min-max)	kW	0,68 (120 - 1400)	0,99 (120 - 1450)	1,42 (220 - 1815)
	COP		4,60	4,00	3,92
	Pdesignh (Average)	kW	2,50	2,60	4,20
	SCOP (Average)	W/W	4,60	4,60	4,10
	Classe Efficienza Energetica (Average)		A++	A++	A+
	Pdesignh (Warmer)	kW	2,50	2,90	4,6
	SCOP (Warmer)	W/W	5,60	6,0	5,1
Classe Efficienza Energetica (Warmer)		A+++	A+++	A+++	
Alimentazione	V-Ph-Hz	220-240, 1, 50	220-240, 1, 50	220-240, 1, 50	
Portata d'aria (Hi/Mi/Lo)	m3/h	530/360/280	560/380/290	685/580/400	
Livello pressione sonora (Hi/Mi/Lo/Si)	dB(A)	40/32/21.5/20.5	41/34/22/21	41/35/23.5/ - /	
Livello potenza sonora (Hi)	dB(A)	55,0	55,0	59,0	
Dimensioni nette (LxPxH)	mm	840x225x295	840x225x295	1020x245x315	
Dimensioni con imballo (LxPxH)	mm	920x370x305	920x370x305	1110x400x325	
Peso Netto/Lordo	kg	10.2/13	10.2/13	12.3/16.4	

DATI TECNICI

UNITÀ INTERNA PARETE ALTA EFFICIENZA

18000 BTU/h



STANDARD



App
Wi-Fi



Gas
refrigerante



Full
inverter



Wi-Fi
incluso

		18000 BTU/H	
RAFFREDDAMENTO	Capacità nominale (min-max)	Btu/h	18000 (6700 - 20180)
	Capacità nominale (min-max)	kW	5,28 (1,96 - 5,91)
	Potenza elettrica assorbita (min-max)	kW	1,55 (0,56 - 2,05)
	EER		3,40
	Pdesignc	kW	5,30
	SEER	W/W	7,50
	Classe Efficienza Energetica		A++
RISCALDAMENTO	Capacità nominale (min-max)	Btu/h	19000 (4400 - 20030)
	Capacità nominale (min-max)	kW	5,57 (1,29 - 5,83)
	Potenza elettrica assorbita (min-max)	kW	1,50 (0,78 - 2,00)
	COP		3,71
	Pdesignh (Average)	kW	4,20
	SCOP (Average)	W/W	4,00
	Classe Efficienza Energetica (Average)		A+
	Pdesignh (Warmer)	kW	4,6
	SCOP (Warmer)	W/W	5,1
	Classe Efficienza Energetica (Warmer)		A+++
Alimentazione	V-Ph-Hz		220-240, 1 , 50
Portata d'aria (Hi/Mi/Lo)	m3/h		800/710/540
Livello pressione sonora (Hi/Mi/Lo/Si)	dB(A)		43.5/39/32/22
Livello potenza sonora (Hi)	dB(A)		56,5
Dimensioni nette (LxPxH)	mm		964x222x325
Dimensioni con imballo (LxPxH)	mm		1045x405x310
Peso Netto/Lordo	kg		11,3/14,3

DATI TECNICI

UNITÀ INTERNA PARETE

9000 / 12000 / 18000 BTU/h



STANDARD



App
Wi-Fi



Gas
refrigerante



Inverter



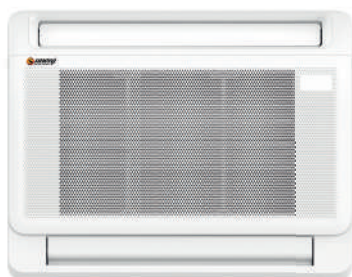
Wi-Fi
optional

			9000 BTU/H	12000 BTU/H	18000 BTU/H
RAFFREDDAMENTO	Capacità nominale (min-max)	Btu/h	9000 (3100 - 11600)	12000 (3800 - 14200)	18000 (6200-19900)
	Capacità nominale (min-max)	kW	2,64 (0,90 - 3,40)	3,52 (1,11 - 4,16)	5,28 (1,81 - 6,12)
	Potenza elettrica assorbita (min-max)	kW	0,73 (0,10 - 1,24)	1,08 (0,13 - 1,58)	1,55 (0,56 - 2,05)
	EER		3,60	3,23	3,40
	Pdesignc	kW	2,80	3,60	5,30
	SEER	W/W	6,30	6,10	7,40
	Classe Efficienza Energetica		A++	A++	A++
RISCALDAMENTO	Capacità nominale (min-max)	Btu/h	10000 (2800 - 11500)	13500 (3700 - 14400)	19000 (4700-19960)
	Capacità nominale (min-max)	kW	2,93 (0,82 - 3,37)	3,96 (1,08 - 4,22)	5,57 (1,37 - 5,85)
	Potenza elettrica assorbita (min-max)	kW	0,73 (0,12 - 1,20)	1,06 (0,10 - 1,68)	1,50 (0,78 - 2,00)
	COP		4,00	3,71	3,71
	Pdesignh (Average)	kW	2,60	2,70	4,10
	SCOP (Average)	W/W	4,00	4,00	4,00
	Classe Efficienza Energetica (Average)		A+	A+	A+
	Pdesignh (Warmer)	kW	2,60	2,50	4,50
	SCOP (Warmer)	W/W	5,10	5,10	5,20
Classe Efficienza Energetica (Warmer)		A+++	A+++	A+++	
Alimentazione	V-Ph-Hz		220-240, 1, 50	220-240, 1, 50	220-240, 1, 50
Portata d'aria (Hi/Mi/Lo)	m3/h		466/360/325	540/430/314	840/680/540
Livello pressione sonora (Hi/Mi/Lo/Si)	dB(A)		38.5/32/25/21	40.5/34.5/25/21	42.5/36/26/20
Livello potenza sonora (Hi)	dB(A)		54,0	55,0	56,0
Dimensioni nette (LxPxH)	mm		805x194x285	805x194x285	957x213x302
Dimensioni con imballo (LxPxH)	mm		870x270x365	870x270x365	1035x295x380
Peso Netto/Lordo	kg		7,6/9,7	7,6/9,8	10/13

DATI TECNICI

UNITÀ INTERNA CONSOLE

12000 / 17000 BTU/h



STANDARD



App
Wi-Fi



Gas
refrigerante



Inverter



Wi-Fi
optional

			12000 BTU/H	17000 BTU/H
RAFFREDDAMENTO	Capacità nominale (min-max)	Btu/h	12000 (2600-14500)	17000 (9000-19000)
	Capacità nominale (min-max)	kW	3,52 (0,76 - 4,25)	4,98 (2,64 - 5,57)
	Potenza elettrica assorbita (min-max)	kW	1,00 (0,17 - 1,35)	1,50 (0,65 - 1,95)
	EER		3,52	3,32
	Pdesignc	kW	3,5	5,0
	SEER	W/W	7,3	6,7
	Classe Efficienza Energetica		A++	A++
RISCALDAMENTO	Capacità nominale (min-max)	Btu/h	13000 (1550-16000)	18000 (7500-21500)
	Capacità nominale (min-max)	kW	3,81 (0,45 - 4,69)	5,28 (2,20 - 6,30)
	Potenza elettrica assorbita (min-max)	kW	0,98 (0,15 - 1,30)	1,42 (0,60 - 1,90)
	COP		3,89	3,72
	Pdesignh (Average)	kW	2,6	4,0
	SCOP (Average)	W/W	4,0	4,0
	Classe Efficienza Energetica (Average)		A+	A+
	Pdesignh (Warmer)	kW	3,4	5,0
	SCOP (Warmer)	W/W	5,5	5,0
	Classe Efficienza Energetica (Warmer)		A+++	A++
Alimentazione	V-Ph-Hz		220-240, 1, 50	220-240, 1, 50
Portata d'aria (Hi/Mi/Lo)	m3/h		650/580/490	780/690/600
Livello pressione sonora (Hi/Mi/Lo)	dB(A)		37/34/27	41/38/32
Livello potenza sonora (Hi)	dB(A)		54	55
Dimensioni nette (LxPxH)	mm		794x206x621	794x206x621
Dimensioni con imballo (LxPxH)	mm		865x280x719	865x280x719
Peso Netto/Lordo	kg		14,9/18,8	14,9/18,8
Diametro del tubo di drenaggio	mm		ØDØ16	ØDØ16

DATI TECNICI

UNITÀ INTERNA PAVIMENTO SOFFITTO

18000 BTU/h



STANDARD



App
Wi-Fi



Gas
refrigerante



Inverter



Wi-Fi
optional

		18000 BTU/H	
RAFFREDDAMENTO	Capacità nominale (min-max)	Btu/h	18000 (9250-20000)
	Capacità nominale (min-max)	kW	5,28 (2,71 - 5,86)
	Potenza elettrica assorbita (min-max)	kW	1,45 (0,67 - 2,02)
	EER		3,64
	Pdesignc	kW	5,4
	SEER	W/W	6,2
	Classe Efficienza Energetica		A++
RISCALDAMENTO	Capacità nominale (min-max)	Btu/h	19000 (8250-21500)
	Capacità nominale (min-max)	kW	5,57 (2,42 - 6,30)
	Potenza elettrica assorbita (min-max)	W	1,50 (0,54 - 1,64)
	COP		3,71
	Pdesignh (Average)	kW	4,0
	SCOP (Average)	W/W	4,0
	Classe Efficienza Energetica (Average)		A+
	Pdesignh (Warmer)	kW	5,1
	SCOP (Warmer)	W/W	5,1
	Classe Efficienza Energetica (Warmer)		A+++
Alimentazione	V-Ph-Hz		220-240, 1, 50
Portata d'aria (Hi/Mi/Lo)	m3/h		958/839/723
Livello pressione sonora (Hi/Mi/Lo/Si)	dB(A)		43,5/41/36,5/24
Livello potenza sonora (Hi)	dB(A)		57
Dimensioni nette (LxPxH)	mm		1068x675x235
Dimensioni con imballo (LxPxH)	mm		1145x755x318
Peso Netto/Lordo	kg		28/33,3
Diametro del tubo di drenaggio	mm		ODØ25

DATI TECNICI

UNITÀ INTERNA CASSETTA

12000 / 18000 BTU/h



STANDARD



App
Wi-Fi



Gas
refrigerante



Inverter



Wi-Fi
optional

			12000 BTU/H	18000 BTU/H
RAFFREDDAMENTO	Capacità nominale (min-max)	Btu/h	12000 (2897-14020)	18000 (9900-19064)
	Capacità nominale (min-max)	kW	3,52 (0,85 - 4,11)	5,28 (2,90 - 5,59)
	Potenza elettrica assorbita (min-max)	kW	1,01 (0,16 - 1,43)	1,63 (0,72 - 2,08)
	EER		3,49	3,23
	Pdesignc	kW	3,5	5,3
	SEER	W/W	6,6	6,3
	Classe Efficienza Energetica		A++	A++
RISCALDAMENTO	Capacità nominale (min-max)	Btu/h	13000 (1604-14705)	19000 (8100-20800)
	Capacità nominale (min-max)	kW	3,81 (0,47 - 4,31)	5,57 (2,37 - 6,10)
	Potenza elettrica assorbita (min-max)	kW	1,01 (0,12 - 1,37)	1,54 (0,70 - 1,93)
	COP		3,74	3,62
	Pdesignh (Average)	kW	2,7	4,2
	SCOP (Average)	W/W	4,1	4,0
	Classe Efficienza Energetica (Average)		A+	A+
	Pdesignh (Warmer)	kW	3,3	5,4
	SCOP (Warmer)	W/W	5,1	4,8
	Classe Efficienza Energetica (Warmer)		A+++	A++
Alimentazione	V-Ph-Hz		220-240, 1, 50	220-240, 1, 50
Portata d'aria (Hi/Mi/Lo)	m ³ /h		620/510/420	720/620/500
Livello pressione sonora (Hi/Mi/Lo/Si)	dB(A)		41/36/33/25,5	43/39,5/35,5/29
Livello potenza sonora (Hi)	dB(A)		56	57
Dimensioni nette (LxPxH) (corpo)	mm		570x570x260	570x570x260
Dimensioni con imballo (LxPxH) (corpo)	mm		662x662x317	662x662x317
Dimensioni nette (LxPxH) (pannello)	mm		647x647x50	647x647x50
Dimensioni con imballo (LxPxH) (pannello)	mm		715x715x123	715x715x123
Peso Netto/Lordo (corpo)	kg		16,3/20,4	16/20,6
Peso Netto/Lordo (pannello)	kg		2,5/4,5	2,5/4,5
Diámetro del tubo di drenaggio	mm		ODØ25	ODØ25

DATI TECNICI

UNITÀ INTERNA CANALIZZATA

12000 / 18000 BTU/h



STANDARD



App
Wi-Fi



Gas
refrigerante



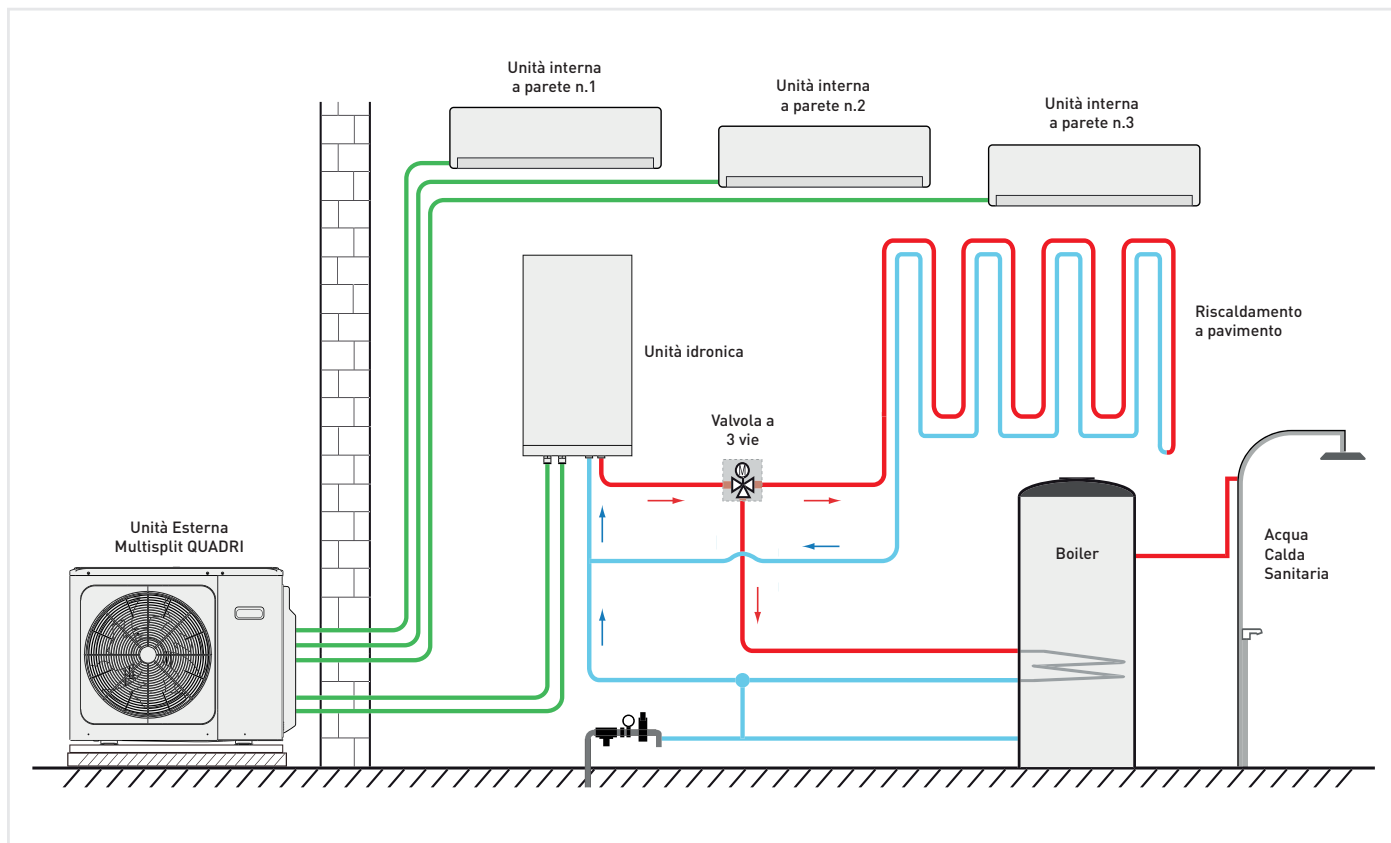
Inverter



Wi-Fi
optional

			12000 BTU/H	18000 BTU/H
RAFFREDDAMENTO	Capacità nominale (min-max)	Btu/h	12000 (1800-13607)	18000 (8700-20000)
	Capacità nominale (min-max)	kW	3,52 (0,53 - 3,99)	5,28 (2,55 - 5,86)
	Potenza elettrica assorbita (min-max)	kW	1,05 (0,15 - 1,37)	1,53 (0,71 - 2,15)
	EER		3,34	3,45
	Pdesignc	kW	3,5	5,4
	SEER	W/W	6,1	6,5
	Classe Efficienza Energetica		A++	A++
RISCALDAMENTO	Capacità nominale (min-max)	Btu/h	13000 (3400-14975)	19000 (7500-21000)
	Capacità nominale (min-max)	kW	3,81 (1,00-4,39)	5,57 (2,20-6,15)
	Potenza elettrica assorbita (min-max)	kW	1,02 (0,30 - 1,39)	1,50 (0,74 - 1,76)
	COP		3,71	3,71
	Pdesignh (Average)	kW	2,7	4,3
	SCOP (Average)	W/W	4,0	4,0
	Classe Efficienza Energetica (Average)		A+	A+
	Pdesignh (Warmer)	kW	3,4	5,2
	SCOP (Warmer)	W/W	5,1	5,1
	Classe Efficienza Energetica (Warmer)		A+++	A+++
Alimentazione		V-Ph-Hz	220-240, 1, 50	220-240, 1, 50
Portata d'aria (Hi/Mi/Lo)		m ³ /h	600/480/300	911/706.3/515.2
Pressione statica esterna	Nominale	Pa	25	25
	Range	Pa	0-60	0-100
Livello pressione sonora (Hi/Mi/Lo/Si)		dB(A)	34,5/30,5/29/23	41/38/34/26
Livello potenza sonora (Hi)		dB(A)	57	58
Dimensioni nette (LxPxH)		mm	700x506x200	880x674x210
Dimensioni con imballo (LxPxH)		mm	860x540x285	1070x725x280
Peso Netto/Lordo		kg	17,8/21,5	24,4/29,6
Diametro del tubo di drenaggio		mm	ODΦ25	ODΦ25

SISTEMA FLESSIBILE MULTISPLIT SCHEMA DI ESEMPIO



ESEMPIO

1

Unità Multisplit Quadri Cod. NMTXQ039HP24

Unità Idronica Aria Cod. NMTXHI8HP24

Bollitore ACS 200L Cod. C1002002 oppure Bollitore ACS
Cod. C1008002 (bollitore ACS con serpentino super maggiorato)

3 unità interne clima Parete Cod. NMTXI9RP24

ESEMPIO

2

Unità Multisplit Quadri Cod. NMTXQ039HP24

Unità Idronica Aria Cod. NMTXHI8HP24

Bollitore ACS 200L Cod. C1002002 oppure Bollitore ACS
Cod. C1008002 (bollitore ACS con serpentino super maggiorato)

3 unità interne clima Parete Alta Efficienza Cod. NCDXI9RP24X



L'azienda si riserva di apportare in qualsiasi momento, senza obbligo di preavviso, le modifiche necessarie al miglioramento di caratteristiche, di dati e sulle immagini di prodotti ed accessori. Per esigenze grafiche i colori dei prodotti rappresentati potrebbero differire dalla realtà.



SUNERG SOLAR s.r.l.

+39 075 8540018

info@sunergsolar.com